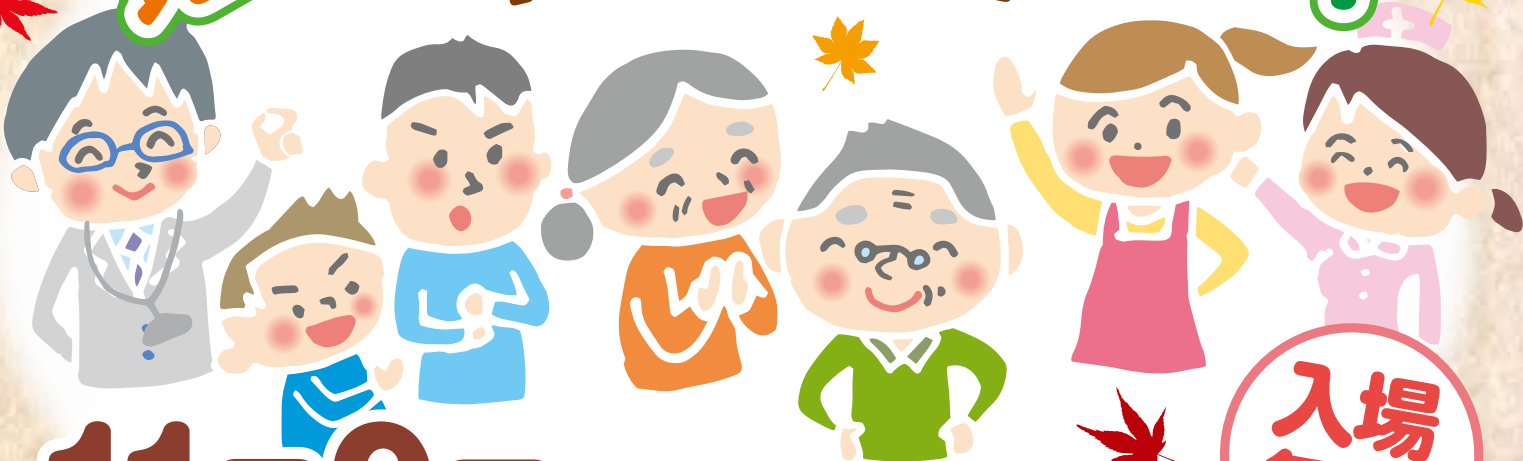


地域包括ケアシステム

認知症を中心に、



11月9日 日
午前10:00～午後4:00

会場 / 京都市勧業館
みやこめっせ1階 [第2展示場]

入場無料

シンポジウム

『みんなで取り組む認知症対策』

「周囲の人は、認知症について正しく理解してくれているの？」
「住み慣れた場所で医療と介護は受けられるの？」
「身近に相談できる人はいるの？」
こうした認知症の人とその家族の不安を取り除き、本人の意思が尊重され、住み慣れた地域で暮らし続けられる社会を目指して、各関係者が取り組んでいます。その実現には、患者、家族だけでなく、府民が丸となって取り組むことが必要となりますので、ぜひシンポジウムにご参加ください。



ブースイベント

検査コーナー
相談コーナー
展示コーナー

飲食コーナー(有料)

ジュース・軽食を

なりきり KID'S
お医者さん・看護師さん
撮影会

会場アクセスMAP



京都市勧業館 みやこめっせ
〒606-8343
京都市左区岡崎成勝寺町 9-1
TEL 075-762-2630 / FAX 075-751-1655
<http://www.miyakomesse.jp>

※プログラムは変更することがあります。

きかんしゃトーマス キャラクターショー

トーマスとパーシーの大切なメダル

同日開催
観覧無料

1回目 11:15～
2回目 14:40～

カメラをお持ちください

トーマスとの記念撮影

©2014 Gullane (Thomas) Limited.

おたのしみ 抽選会

豪華賞品 プレゼント!

豪華賞品を多数ご用意しています。
ふるってご参加ください!

主催：一般社団法人京都私立病院協会、一般社団法人京都市老人福祉施設協議会、京都腎臓病患者協議会、一般社団法人京都精神科病院協会、特定非営利活動法人京都難病連、一般社団法人京都府医師会、京都府医師婦人会、公益社団法人京都府栄養士会、公益社団法人京都府介護支援専門員会、一般社団法人京都府介護老人保健施設協会、公益社団法人京都府看護協会、京都府言語聴覚士会、一般社団法人京都府作業療法士会、一般社団法人京都府歯科医師会、公益社団法人京都府歯科衛生士会、公益社団法人京都府柔道整復師会、京都府食生活改善推進員連絡協議会、公益社団法人京都府鍼灸師会、公益社団法人京都府鍼灸マッサーン師会、一般社団法人京都府病院協会、公益社団法人京都府放射線技師会、京都府訪問看護ステーション協議会、社会福祉法人京都府母子寡婦福祉連合会、一般社団法人京都府薬剤師会、一般社団法人京都府理学療法士会、一般社団法人京都府臨床検査技師会、一般社団法人京都府臨床工学技士会、京都府臨床心理士会、一般社団法人京都府老人クラブ連合会、一般社団法人京都府老人福祉施設協議会、日本医療法人協会京都府支部、公益社団法人認知症の人と家族の会京都府支部(五十音順)



京都府医療推進協議会【府民向けイベント】

京都・健康と福祉のひろば

地域包括ケアシステム

-認知症を中心に-



タイムスケジュール



10:00 開会式

10:15 参加団体ステージ①

11:15 きかんしゃトーマス

11:45 キャラクターショー①

11:45 トーマス撮影会

12:30 参加団体ステージ②

13:15 シンポジウム

14:25 **みんなで取り組む認知症対策**

14:40 きかんしゃトーマス

15:10 キャラクターショー②

15:10 トーマス撮影会

15:40 お楽しみ抽選会

福祉車輛展示 トヨタカローラ京都株式会社



参加団体ステージイベント①



- クイズ…京都府理学療法士会
- 椅子を使用した転倒予防体操…京都府柔道整復師会
- 正しい手洗いをみにつけよう！
手洗いに関する知識、正しい手洗い方法…京都府薬剤師会

参加団体ステージイベント②



- 擦過鍼による認知症予防
PowerPointを使ったプレゼンテーション…京都府鍼灸師会
- 難病についての話し…NPO法人京都難病連
- 認知症の理解と作業療法の取り組み…京都府作業療法士会

シンポジウム

『みんなで取り組む認知症対策』

住み慣れた地域で自分らしい暮らしを人生の最後まで続ける…この実現に向けて、国は「地域包括ケアシステム」の構築を目指しています。京都府でも、行政(府、市町村等)、大学、医療、介護、福祉団体、弁護士会や司法書士会などのあらゆる関係団体が結集してオール京都体制で「京都式地域包括ケアシステム」の実現に取り組んでいます。その取り組みの1つとして、認知症高齢者とその家族が地域で安心して暮らすために「京都式オレンジプラン」(京都認知症総合対策推進計画)を策定し、その巻頭に「10のアイメッセージ」を示しています。府民一丸となって取り組むため、是非シンポジウムにご参加ください。

ブース紹介

展示ブース

- 鍼刺激体験…一般入場者に対する皮膚接触鍼
- 鍼灸健康相談…ツボ健康法、養生の相談・指導
- パネル展示、健康相談
- 京都府歯科衛生士会の活動
(お口の元気体操の紹介やブラッシング指導)

- 臓器移植キャンペーン
- 難病連の紹介 当事者によるピア相談
「総合的な難病対策を求める」国会請願署名
- 認知症に対する作業療法について、相談コーナー
自助具展示、DVD上映

相談ブース

- ことば、聞こえ、発達、ものわずれ、飲みこみの相談
- 言語聴覚士の職業紹介コーナー
- 歯とお口の健康相談・パネル展示
※相談は13:30~16:00
- 日常生活における食事相談
- 認知症介護相談
- 臨床心理学のこころの相談ブース
=一人で悩まないで=
- 医師による健康相談、パネル展示
- 相談ブース、展示ブース

- 介護保険クイズ
- お薬相談 電子版お薬手帳の広報
ポスター展示「お薬手帳の活用」他
- 「高齢者介護についての何でも相談コーナー」として
高齢者やその家族の相談に応ずる
- 認知症の方が安心して住宅で過ごすことが
出来るための諸々の相談
- 1.在宅での療養、介護相談
2.血圧等測定
3.協議会の訪問看護イベント用品配布

検査ブース

- AEDを使用し、救急蘇生の実体験を実施する。ロコモチャレンジ
血液像の顕微鏡観察と説明 臨床検査の広報
- 体力測定(自分の体力年齢を知ってもらうため)



お問い合わせ先 京都府医療推進協議会事務局

〒604-8585 京都市中京区西ノ京東梅尾町6 京都府医師会内
TEL 075-354-6101 FAX 075-354-6097

会場

京都市勤業館「みやこめっせ」1階 第2展示場
〒606-8343 京都市左京区岡崎成勝町 9-1
TEL 075-762-2630 FAX 075-751-1655
http://www.miyakomesse.jp

アクセス

- | | |
|---------|--|
| 地下鉄 | 東西線東山駅より徒歩約10分 |
| 京都駅から | 市バス5系統 京都都会館・美術館前下車
市バス206系統 東山二条下車 |
| 四条河原町から | 市バス5・32・46系統 京都都会館・美術館前下車
市バス31・201・203系統 東山二条下車 |
| 三條京阪から | 市バス5系統 京都都会館・美術館前下車 |
| 駐車場 | 168台収容 午前7時~午後10時30分 ※高さ2.1mまで
◎バス1日1回につき2,500円 ◎自動車1時間まで500円(以降30分毎200円) |